

RANDOLPH[®]

HANDCRAFTED AMERICAN EYEWEAR

Europe
Programme Rx - 2024

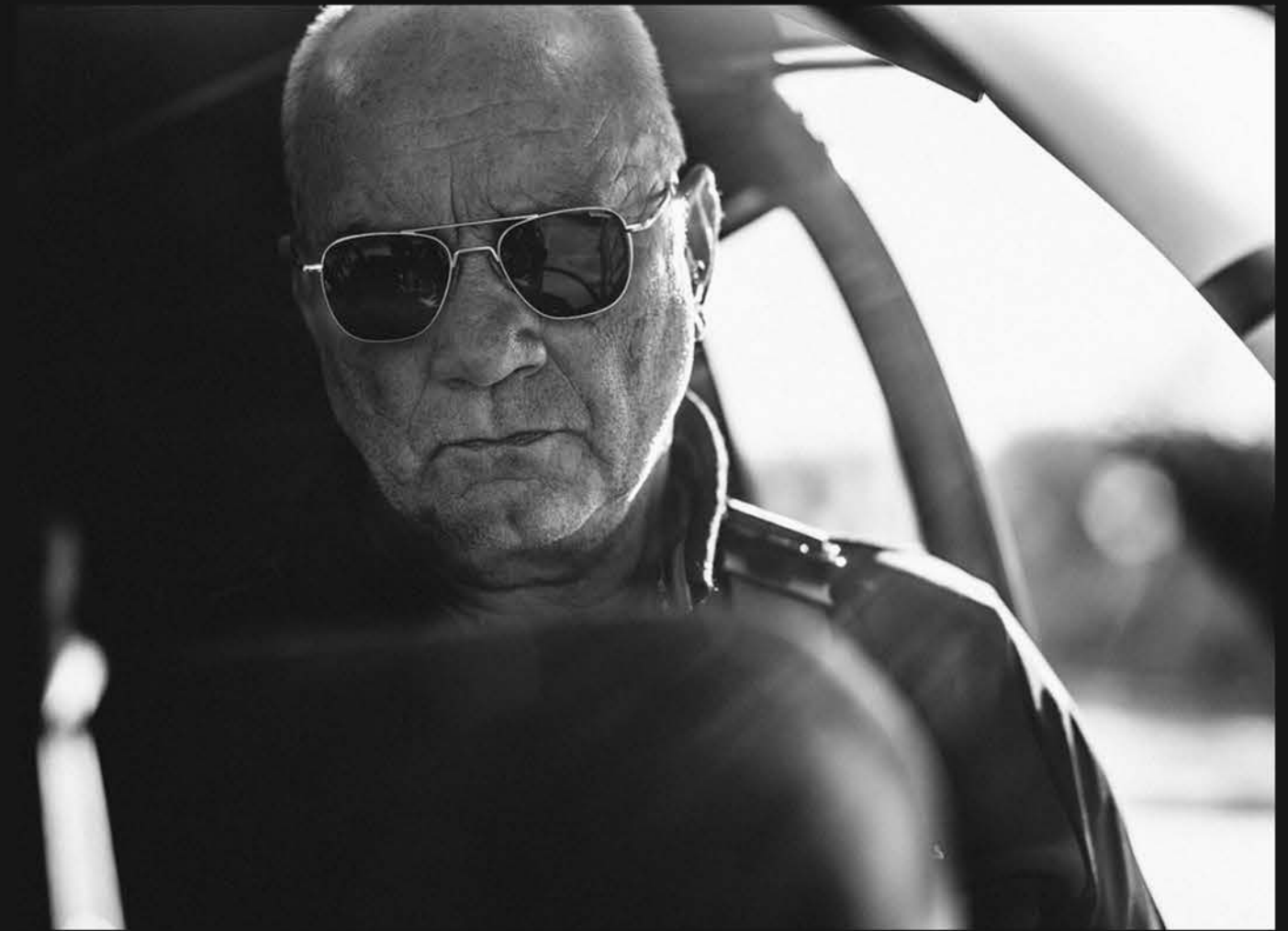
v1.3



Randolph
Programme
RX 2024 - v1.3

Présentation	04
Gamme de verres	05
Couleurs	06
Gamme Skytec™	08
Gamme Skyforce™	09
Modèles éligibles	11
Tarifs Public conseillés	13
Garantie	15
Références SKU par styles et finitions	16 - 68
Caractéristiques techniques	69
Tarifs opticiens	70
Bon de commande	72

Sommaire







Conçu pour les pilotes de chasse

**DECouvrez LE VERRE REVOLUTIONNAIRE
SKYTEC™ AMERICAN GRAY**

Initialement conçu sur mesure pour les pilotes de chasse de l'US Air Force, ce verre avant-gardiste offre une expérience visuelle inégalée, préservant la véritable restitution des couleurs et des contrastes dans toutes les conditions de luminosité et de terrain. Imaginez des lunettes qui transcendent les limites, offrant une clarté exceptionnelle et des performances visuelles optimales, même dans les situations les plus exigeantes. Le verre Skytec™ American Gray a été méticuleusement créé pour vous offrir une vision nette et précise, que vous soyez en plein vol à haute vitesse ou confronté à des conditions météorologiques variées.

Grâce à sa technologie de pointe, ce verre exclusif filtre intelligemment la lumière, réduit l'éblouissement et améliore les contrastes, vous permettant de voir le monde qui vous entoure avec une acuité visuelle exceptionnelle.

Optez pour l'excellence avec le verre Skytec™ American Gray, le choix ultime pour ceux qui exigent le meilleur de leur expérience visuelle, que ce soit dans les airs ou sur terre.

Des verres ultra performants, conçus à dessein

SKYTEC™

Verre minéral Crown 1.5

Notre matériau de verres correcteurs le plus populaire, surfacé selon les normes les plus rigoureuses

Notre verre Skytec™ vous offrira une parfaite transmission, une filtration aux UVA/B, aux IR et une plus grande durabilité grâce à sa résistance naturelle aux rayures.

Verres Skytec™ disponibles en :

- unifocaux, polarisés ou non
- progressifs, polarisés ou non



SKYFORCE™

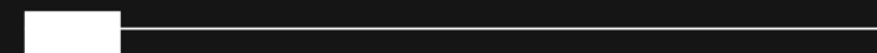
Verre organique MR8 1.6

Notre matériau de verres correcteurs offrant le meilleur compromis poids/résistance à la casse.

Équipés d'un traitement anti-reflets Vector™ sur la face interne, nos verres solaires correcteurs Skyforce™ assurent une vision claire et sans perturbations.

Verres Skyforce™ disponibles en :

- unifocaux teintés unies, polarisés ou non
- unifocaux teintés dégradés non polarisés
- progressifs teintés unies, polarisés ou non
- progressifs teintés dégradés non polarisés



Les teintes RANDOLPH®



AMERICAN GRAY

Notre teinte sur base grise spécifique, spécialement conçue pour les pilotes de chasse, cette teinte ne dénaturant pas la perception des couleurs quelque soient les conditions de luminosité et le champs d'opération.



AGX

Notre teinte sur base verte faisant ressortir les longueurs d'ondes apaisantes du spectre lumineux afin de réduire la fatigue oculaire en améliorant les performances visuelles.



AMERICAN TAN

Notre teinte sur base brune spécifique, améliorant le contraste et la perception de la profondeur pour une vision nette et précise, même par temps nuageux



BLUE HYDRO

Notre teinte sur base bleue renforce la clarté en extérieur par temps couvert et donne vie aux couleurs. Une teinte catégorie 2 offrant un effet global d'amélioration des contours et une définition plus nette des couleurs.

Teintes & Variations

Les couleurs de verres et les antireflets peuvent légèrement varier de la version plano

Les verres SKYTEC™ sont systématiquement trempés

Les verres SKYFORCE™ sont teintés en surface afin de garantir une teinte uniforme quelque soit la correction



Teinte unie



AMERICAN GRAY
CAT 3



AGX
CAT 3



AMERICAN TAN
CAT 3



BLUE HYDRO
CAT 2

Teinte dégradée



COASTAL GRAY
CAT 3



EVERGREEN
CAT 3



CAPE SAND
CAT 3



SLATE
CAT 3

Teinte avec miroir



ATLANTIC BLUE
CAT 3



COBALT
CAT 3



NORTHEN LIGHT
CAT 3



ROSE GOLD
CAT 3

Gamme SKYTEC™ - Possibilités

Nos teintes sont disponibles :

- en simples foyers ou progressifs
- polarisées ou non
- avec systématiquement notre antireflet VECTOR™ en face interne

SKYTEC

SKYTEC-P

teinte unie



AMERICAN GRAY
CAT 3



AMERICAN TAN
CAT 3



AGX
CAT 3



AMERICAN GRAY
CAT 3



AMERICAN TAN
CAT 3



AGX
CAT 3

teinte avec miroir



ROSE GOLD
CAT 3



ROSE GOLD
CAT 3



COBALT
CAT 3



Logo gravé au laser



SKYTEC™ = minéral
SKYFORCE™ = organique MR8
-P = polarisé

Les couleurs de verres et les antireflets peuvent légèrement varier de la version plano

Gamme SKYFORCE™ - Possibilités

SKYFORCE

SKYFORCE-P

teinte
pleine



AMERICAN GRAY
CAT 3



AGX
CAT 3



AMERICAN TAN
CAT 3



AMERICAN GRAY
CAT 3



AGX
CAT 3



AMERICAN TAN
CAT 3

teinte
dégradée



COASTAL GRAY
CAT 3



SLATE
CAT 3



EVERGREEN
CAT 3



CAPE SAND
CAT 3



COASTAL GRAY
CAT 3



SLATE
CAT 3



EVERGREEN
CAT 3



CAPE SAND
CAT 3

teinte avec
miroir



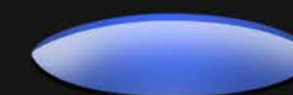
ATLANTIC BLUE
CAT 3



ROSE GOLD
CAT 3



NORTHEN LIGHT
CAT 3



ATLANTIC BLUE
CAT 3



ROSE GOLD
CAT 3



NORTHEN LIGHT
CAT 3



SKYTEC™ = minéral
SKYFORCE™ = organique MR8
-P = polarisé

Les couleurs de verres et les antireflets peuvent légèrement varier de la version plano

Verres Freeform sur toute la gamme



Dépassez l'image des verres unifocaux standards et découvrez nos verres unifocaux freeform Skytec™ & Skyforce™, conçus avec la précision d'un produit haut de gamme sur mesure. Grâce à nos algorithmes avancés d'optimisation, chaque verre est taillé pour être fin et parfaitement adapté à votre prescription, offrant ainsi une clarté et un confort inégalés




SkyPro™: Élevez votre vision au niveau supérieur.

Grâce à l'alliance parfaite entre technologie de pointe et expertise, nos verres progressifs haut de gamme sont le fruit d'une conception soignée sur les machines freeform les plus avancées. Avec l'OptoTech Minimal Distortion Technology (OMD), SkyPro™ minimise les distorsions pour une vision claire et précise. Chaque verre est conçu sur mesure en fonction de vos besoins individuels, assurant ainsi une adaptation rapide et un confort optimal. Bénéficiez d'une vision de loin nette, d'une définition impressionnante et d'une qualité d'image stable, pour une expérience visuelle incomparable.

Avantages pour le porteur

- Performances visuelles maximales
- Vision claire dans toutes les directions du regard
- Bonne visibilité même dans la zone périphérique
- Verres fins et légers

Tableau des équivalences

	Essilor	Hoya	Zeiss
Skypro™	S Series	LifeStyle 3i	Superb 2

Gamme de modèles

Aviator



TAILLE 52 - 55 - 58

Aviator Fusion



TAILLE 55 - 58

Aviator II



TAILLE 55

P3



TAILLE 51

P3 Fusion



TAILLE 51

Concorde



TAILLE 52 - 57

Sportsman



TAILLE 57

Thaden



TAILLE 54

Archer



TAILLE 59

Cécil



TAILLE 56

Amélia



TAILLE 57

Elinor Fusion



TAILLE 57

Hamilton



TAILLE 50

Tarifs Publics TTC conseillés* - 2024

*Monture + Paire de verres + Montage

	SKYTEC™		SKYTEC-P™	
VERRES COULEUR MONTURE	UNIFOCAL - AGX American Gray American Tan Blue Hydro	PROGRESSIF - AGX American Gray American Tan Blue Hydro	UNIFOCAL POLARISÉ - AGX American Gray American Tan	PROGRESSIF POLARISÉ - AGX American Gray American Tan
<ul style="list-style-type: none"> • Gunmetal • Bright Chrome • Matte Black • Matte Chrome 	419 €	679 €	519 €	739 €
<ul style="list-style-type: none"> • Rose Gold • Gold • Fusion non Gold 	439 €	699 €	529 €	759 €
<ul style="list-style-type: none"> • Gold Fusion 	459 €	719 €	549 €	779 €
<ul style="list-style-type: none"> • White Gold 	479 €	739 €	569 €	799 €

Option : miroir Cobalt sur Skytec-P™ AGX uniquement : + 70 €

Tarifs Publics TTC conseillés* - 2024

*Monture + Paire de verres + Montage

SKYFORCE™

SKYFORCE-P™

VERRES COULEUR MONTURE	UNIFOCAL - AGX American Gray American Tan	UNIFOCAL GRADIENT - Evergreen Cape Sand Northern Lights	PROGRESSIF - AGX American Gray American Tan	UNIFOCAL POLARISÉ - AGX American Gray American Tan	PROGRESSIF POLARISÉ - AGX American Gray American Tan
	<ul style="list-style-type: none"> • Gunmetal • Bright Chrome • Matte Black • Matte Chrome 	409 €	439 €	559 €	479 €
<ul style="list-style-type: none"> • Rose Gold • Gold • Fusion non Gold 	429 €	459 €	579 €	499 €	709 €
<ul style="list-style-type: none"> • Gold Fusion 	449 €	479 €	599 €	519 €	729 €
<ul style="list-style-type: none"> • White Gold 	469 €	499 €	619 €	539 €	759 €

Option : miroir Rose Gold sur base American Tan uniquement ET miroir Atlantic Blue sur base American Gray uniquement : + 60 €



GARANTIE

Les solaires Randolph sont garanties 2 ans à compter de la date d'achat (B to B) contre tous vices de fabrication ou défaut. La garantie ne couvre pas les dommages résultant d'une utilisation inappropriée ou de bris accidentels.

RAYURE OU CASSE (VERRES)

Blackstone Distribution n'offre pas de garantie contre les rayures ou la casse des verres. Toutefois, dans les 12 mois qui suivent la date de facturation originale, le remplacement des verres sera facturé avec une remise de 40%.

ERREUR - GARANTIE ADAPTATION (2 MOIS)

Durant les 60 premiers jours, tout changement sera facturé avec une remise de 40%. Au-delà de 60 jours, ils seront considérés comme une nouvelle commande.

PROCEDURE SAV

Tout SAV ou retour doit faire l'objet d'une demande auprès du service client Blackstone Distribution via le formulaire SAV du site internet, il est impératif de fournir les photos afin de déclencher une possible prise en charge gratuite.

Les retours doivent être expédiés à BLACKSTONE DISTRIBUTION, Service Retours, 102 route de Limours, Bâtiment F5, 78470 Saint-Rémy-Lès-Chevreuse.

USAGE PERSONNEL

Une remise de 25% est accordée une fois par an pour un équipement correcteur solaire à usage personnel ou pour le staff du magasin.

AVANTAGES OPTICIENS PARTENAIRES (10 commandes RX ou plus par an)

Les clients partenaires bénéficient des avantages suivants :

Le 11^{ème} équipement correcteur solaire offert.

Aviator Matte Black



BLACKSTONE
Distribution 

Finitions des spatules disponibles



Taille 52 = AF180

Taille 55 = AF190

Taille 58 = AF202



Taille 55 = AF305

Taille 58 = AF306

Aviator Matte Chrome



BLACKSTONE
Distribution 

Finitions des spatules disponibles

Clear



Taille 52 = AF184

Taille 55 = AF194

Taille 58 = AF206

Smoke



Taille 55 = AF309

Taille 58 = AF312

Chocolate
Tortoise



Taille 55 = AF310

Aviator Gun Metal



BLACKSTONE
Distribution 

Finition des spatules disponibles



Taille 52 = AF186

Taille 55 = AF198

Taille 58 = AF210

Aviator Bright Chrome



BLACKSTONE
Distribution 

Finition des spatules disponibles



Taille 52 = AF182

Taille 55 = AF192

Taille 58 = AF204

Aviator White Gold



BLACKSTONE
Distribution 

Finition des spatules disponibles



Taille 55 = AF196

Taille 58 = AF311

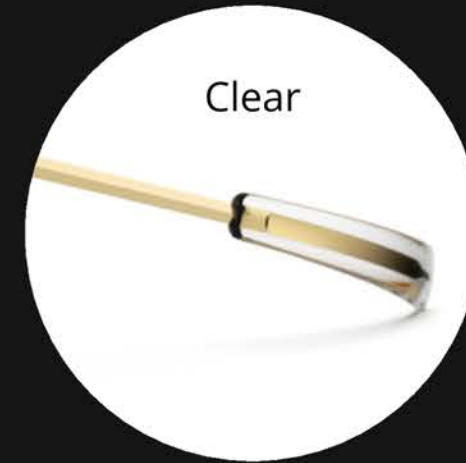
Aviator Gold



BLACKSTONE
Distribution 

Finitions des spatules disponibles

Clear



Taille 52 = AF178

Taille 55 = AF188

Taille 58 = AF200

Chocolate
Tortoise



Taille 55 = AF307

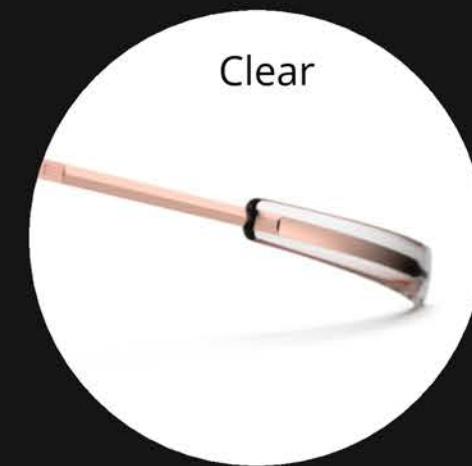
Taille 58 = AF308

Aviator Rose Gold



BLACKSTONE
Distribution 

Finition des spatules disponibles



Taille 55 = AF195

Taille 58 = AF207

Aviator II Bright Chrome



Finition des spatules disponibles

Demi Green



Taille 55 = AT000

BLACKSTONE
Distribution 

Aviator II Matte Chrome



Finitions des spatules disponibles



Taille 55 = AT011

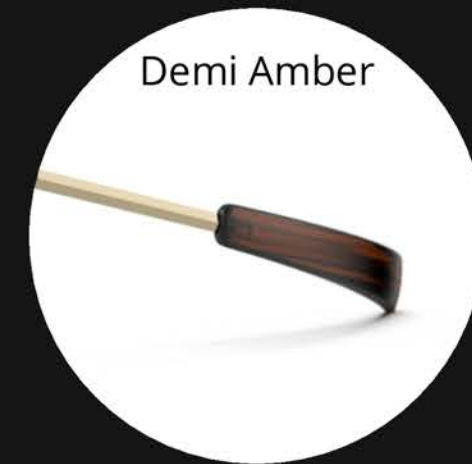


Taille 55 = AT010

Aviator II Gold



Finition des spatules disponibles



Demi Amber

Taille 55 = AT003

BLACKSTONE
Distribution 

Aviator Fusion Matte Chrome



BLACKSTONE
Distribution 

Finition des spatules disponibles

Matte Sapphire



Taille 55 = A1010

Taille 58 = A1014

Aviator Fusion Gold



BLACKSTONE
Distribution 

Finition des spatules disponibles

Matte Black



Taille 55 = A1008

Taille 58 = A1012

Aviator Fusion Gun Metal



BLACKSTONE
Distribution 

Finition des spatules disponibles

Matte Havana Brown



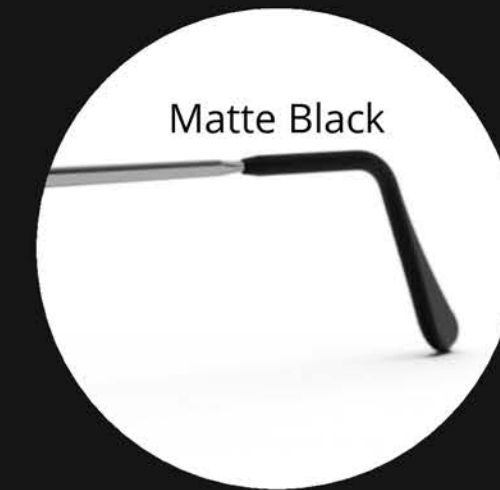
Taille 55 = AI011

Concorde Bright Chrome



BLACKSTONE
Distribution 

Finition des spatules disponibles



Taille 52 = CR195

Taille 57 = CR206

Concorde Matte Chrome



BLACKSTONE
Distribution 

Finitions des spatules disponibles

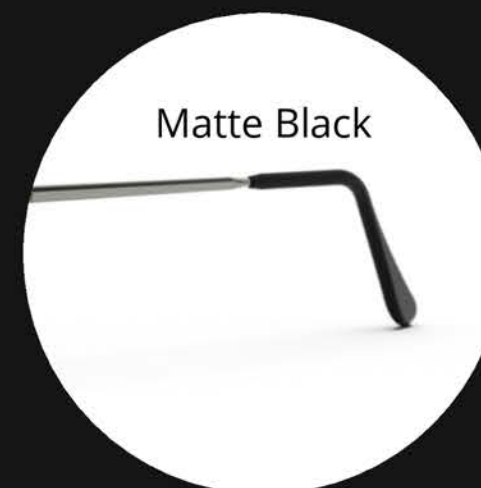
Demi Smoke



Taille 57 = CR258

Concorde Gun Metal

Finition des spatules disponibles



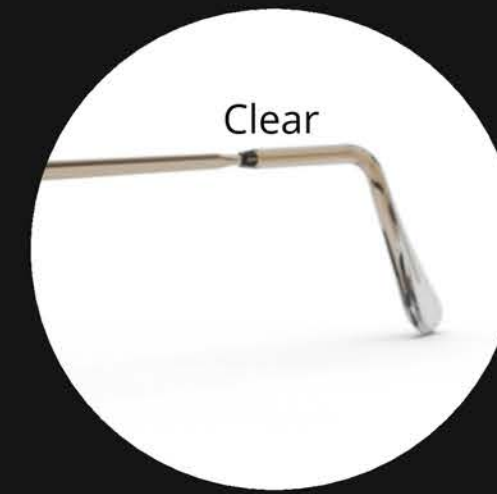
Taille 57 = CR211

BLACKSTONE
Distribution 

Concorde Gold

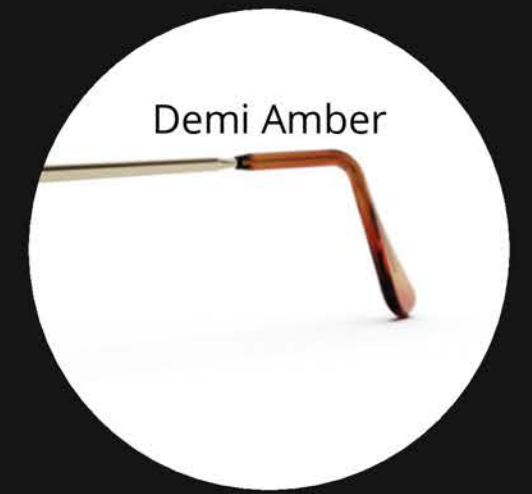


Finitions des spatules disponibles



Clear

Taille 57 = CR203



Demi Amber

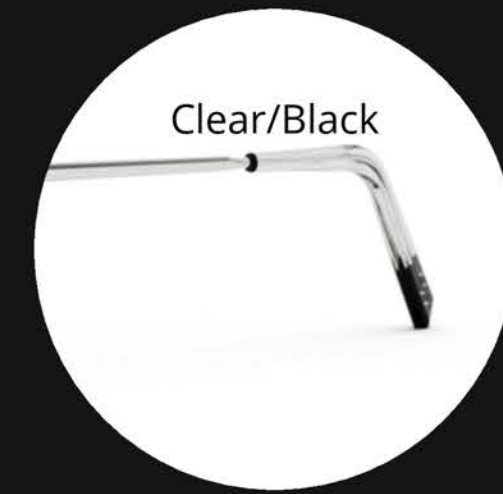
Taille 52 = CR191

Taille 57 = CR202

BLACKSTONE
Distribution 

Concorde White Gold

Finition des spatules disponibles

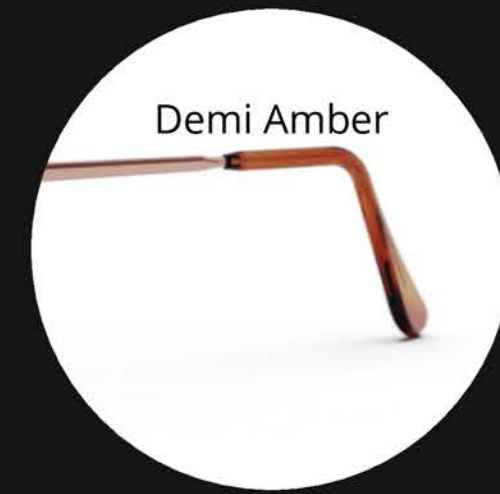


Taille 57 = CR269

BLACKSTONE
Distribution 

Concorde Rose Gold

Finition des spatules disponibles



Taille 52 = CR199

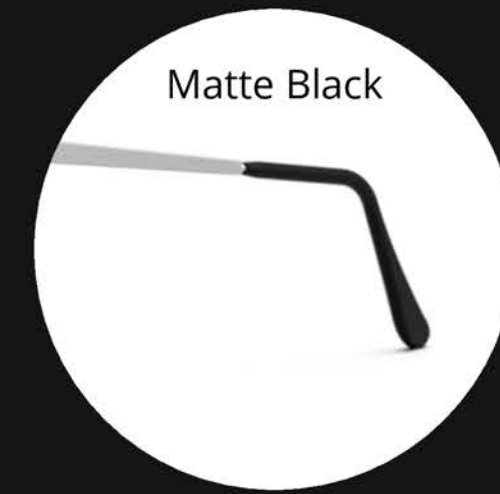
Taille 57 = CR210

BLACKSTONE
Distribution 

P3 Bright Chrome



Finition des spatules disponibles



Matte Black

Taille 51 = P3055

BLACKSTONE
Distribution 

P3 Satin Silver

Finition des spatules disponibles



Pownder

Taille 51 = P3056

BLACKSTONE
Distribution 

P3 Gold



BLACKSTONE
Distribution 

Finitions des manchons disponibles

Chocolat Tortoise



Taille 51 = P3037

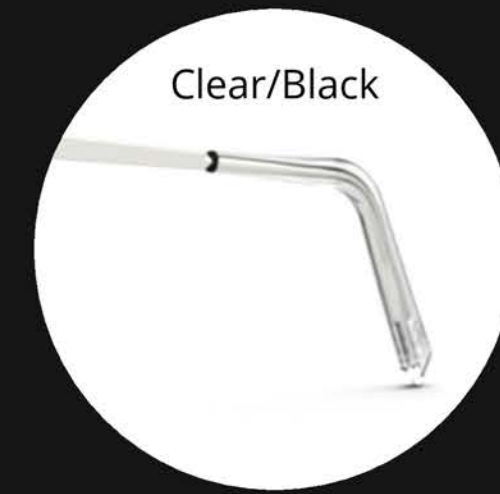
Clear



Taille 51 = P3053

P3 White Gold

Finition des spatules disponibles



Taille 51 = P3054

BLACKSTONE
Distribution 

P3 Fusion Bright Chrome

Finition des spatules disponibles



Matte Crystal

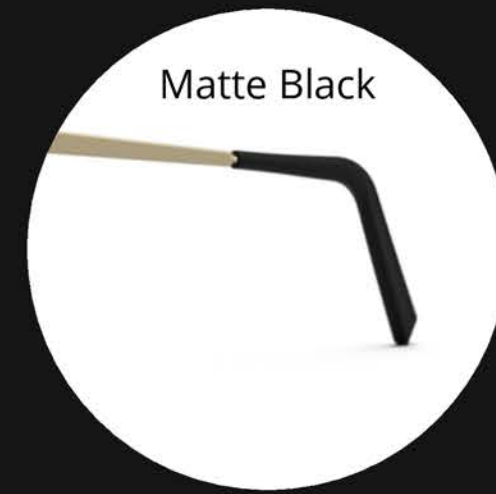


Taille 51 = PI014

BLACKSTONE
Distribution 

P3 Fusion Gold

Finition des spatules disponibles



Matte Black

Taille 51 = PI012

BLACKSTONE
Distribution 

P3 Fusion Rose Gold

Finition des spatules disponibles



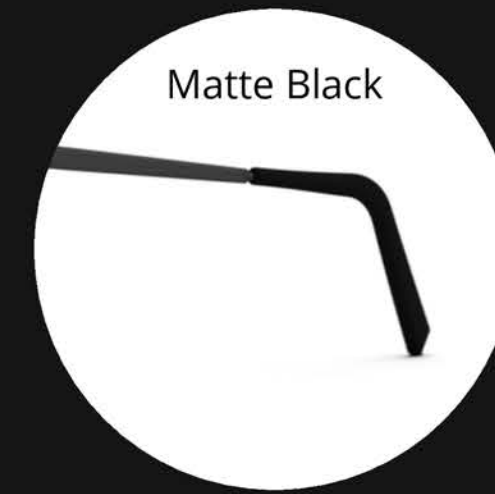
Chocolat Tortoise

Taille 51 = PI013

BLACKSTONE
Distribution 

P3 Shadow Matte Black

Finition des spatules disponibles

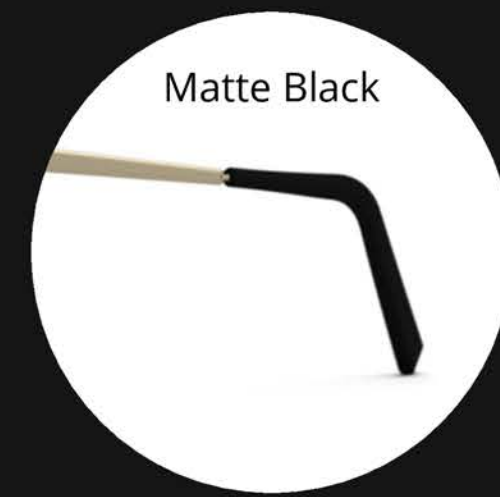


Taille 51 = PB016

BLACKSTONE
Distribution 

P3 Shadow Gold

Finition des spatules disponibles



Taille 51 = PB021

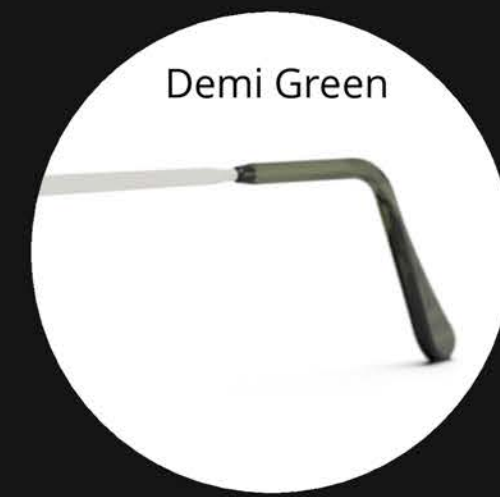
BLACKSTONE
Distribution 

Sportman Bright Chrome



BLACKSTONE
Distribution 

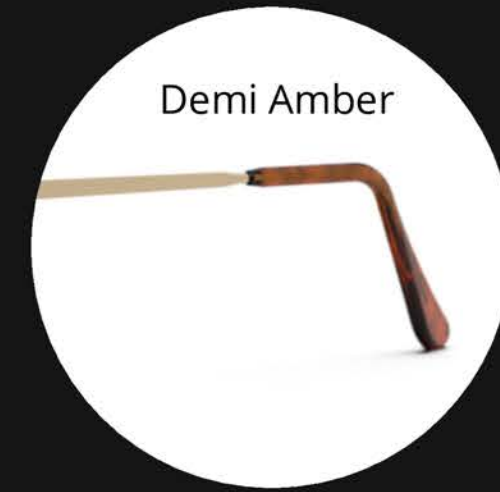
Finition des spatules disponibles



Taille 57 = SP009

Sportman Gold

Finition des spatules disponibles

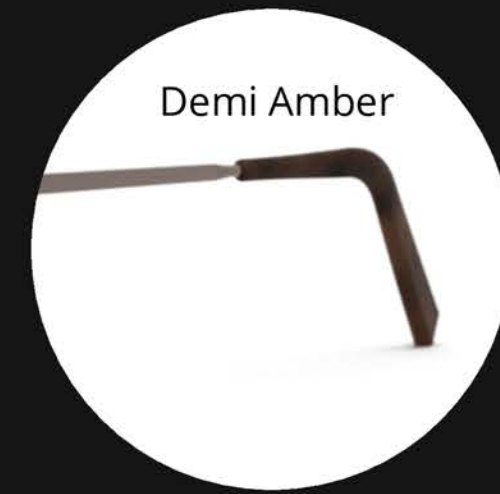


Taille 57 = SP001

BLACKSTONE
Distribution 

Thaden Satin Chocolat

Finition des spatules disponibles



Demi Amber

Taille 54 = TN005

BLACKSTONE
Distribution 

Thaden Satin Silver

Finition des spatules disponibles



Taille 54 = TN004

BLACKSTONE
Distribution 

Thaden Gold



Finition des spatules disponibles

Chocolat tortoise



Taille 54 = TN003

BLACKSTONE
Distribution 

Amelia Chocolat Gold



Finitions des manchons disponibles

Chocolat tortoise



Taille 57 = AA017

Matte Havana Brown



Taille 57 = AA008

BLACKSTONE
Distribution 

Amelia Rose Gold



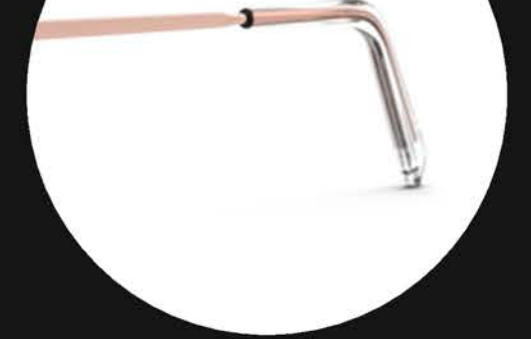
Finitions des manchons disponibles

Chocolat tortoise



Taille 57 = AA007

Clear



Taille 57 = AA018

Hamilton Blush Gold

Finition des spatules disponibles



Amber Tortoise

Taille 54 = HN003

BLACKSTONE
Distribution 

Hamilton Champagne Gold

Finition des spatules disponibles



Smoky Sapphire

Taille 54 = HN016

BLACKSTONE
Distribution 

Hamilton Matte Chrome

Finition des spatules disponibles



Taille 54 = HN015

BLACKSTONE
Distribution 

Archer Gun Metal



Finition des spatules disponibles



Taille 59 = AR010

BLACKSTONE
Distribution 

Archer Bronze Oxide

Finition des spatules disponibles

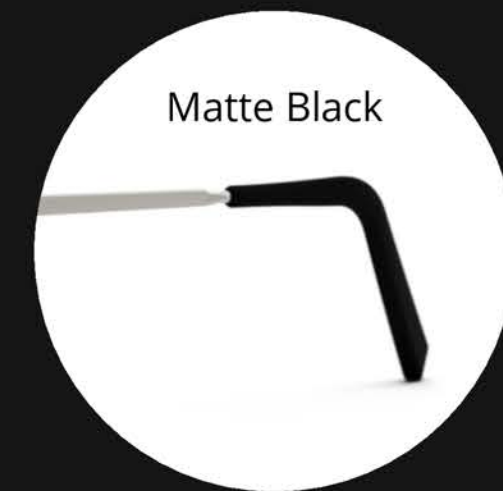


Taille 59 = AR009

BLACKSTONE
Distribution 

Archer Matte Chrome

Finition des spatules disponibles



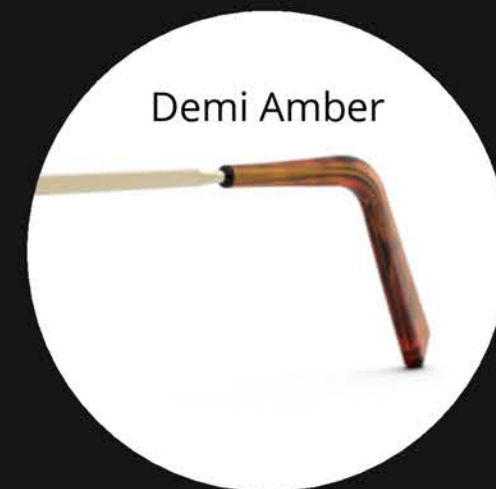
Matte Black

Taille 59 = AR008

BLACKSTONE
Distribution 

Archer Gold

Finition des spatules disponibles



Demi Amber

Taille 59 = AR022

BLACKSTONE
Distribution 

Cecil Blush Gold

Finition des spatules disponibles



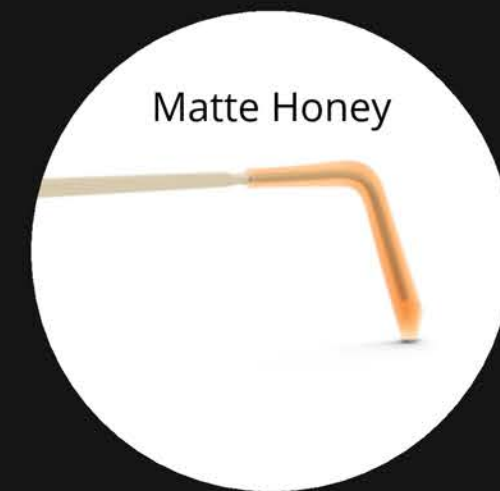
Blue Tortoise

Taille 56 = CL005

BLACKSTONE
Distribution 

Cecil Champagne Gold

Finition des spatules disponibles



Matte Honey

Taille 56 = CL003

BLACKSTONE
Distribution 

Cecil Satin Silver



BLACKSTONE
Distribution 

Finition des spatules disponibles

Sapphire Tortoise



Taille 56 = CL004

Corsair Champagne Gold



Finition des spatules disponibles

Chocolat Tortoise

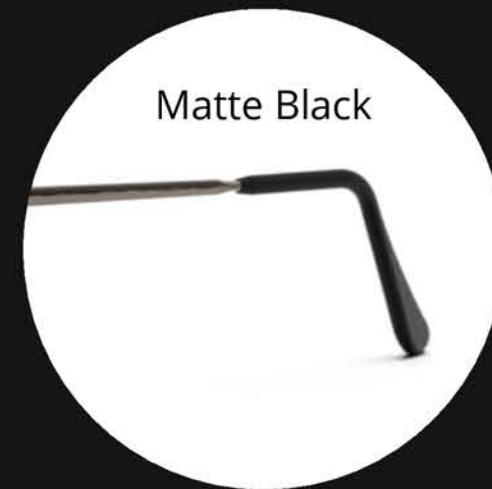


Taille 58 = CS005

BLACKSTONE
Distribution 

Corsair Bronze Oxide

Finition des spatules disponibles

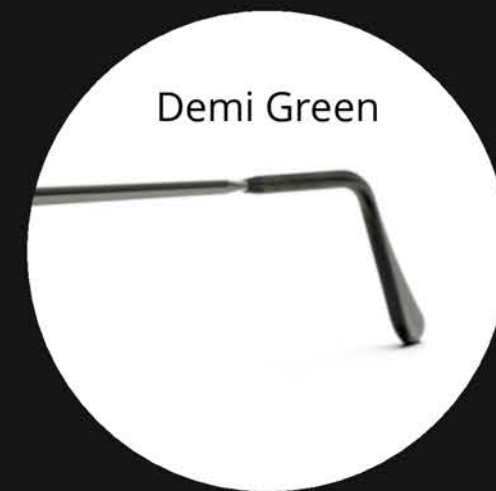


Taille 58 = CS003

BLACKSTONE
Distribution 

Corsair Gun Metal

Finition des spatules disponibles

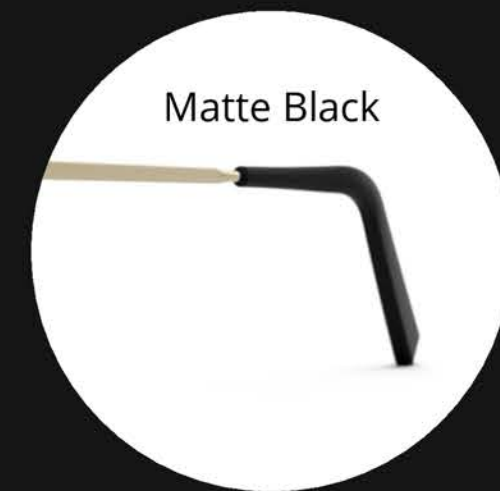


Taille 58 = CS004

BLACKSTONE
Distribution 

Elinor Fusion Gold

Finition des spatules disponibles



Taille 57 = E1007

BLACKSTONE
Distribution 

Elinor Fusion Rose Gold

Finition des spatules disponibles



Taille 57 = E1006

BLACKSTONE
Distribution 

Elinor Fusion Gun Metal

Finition des spatules disponibles



Matte Dark Havana

Taille 57 = E1008

BLACKSTONE
Distribution 

Intruder Matte Black

Finition des spatules disponibles



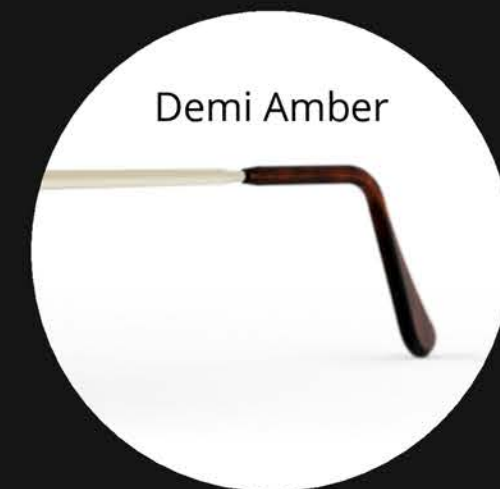
Matte Black

Taille 58 = IR001

BLACKSTONE
Distribution 

Intruder Gold

Finition des spatules disponibles



Demi Amber

Taille 58 = IR000

BLACKSTONE
Distribution 

Caractéristiques Techniques

	<ul style="list-style-type: none"> • AGX • American Gray • American Tan • Cobalt • Atlantic Blue 	<ul style="list-style-type: none"> • Evergreen • Cape Sand • Northern Lights 	Blue Hydro
<ul style="list-style-type: none"> • SKYTEC™ • SKYTEC-P™ 	<p>Cat 3</p> <p>82%</p> <p>85%</p>	Non disponible	<p>Cat 2</p> <p>55%</p> <p>---</p>
<ul style="list-style-type: none"> • SKYFORCE™ • SKYFORCE-P™ • SKYFORCE AIR™ 	<p>Cat 3</p> <p>85%</p> <p>82%</p> <p>---</p>	<p>Cat 3</p> <p>---</p> <p>---</p> <p>85% - 35%</p>	non disponible

Les taux de transmission de la lumière peuvent varier légèrement en fonction de certaines teintes spécifiques. Randolph Engineering met un point d'honneur à offrir des verres de haute qualité qui non seulement protègent contre les rayons UV, mais aussi améliorent le confort et la clarté visuelle dans différentes conditions de luminosité.

Tarifs Opticiens HT* - 2024

*Monture + Paire de verres + Montage

		SKYTEC™		SKYTEC-P™	
COULEUR MONTURE	VERRES	UNIFOCAL - AGX American Gray American Tan Blue Hydro	PROGRESSIF - AGX American Gray American Tan Blue Hydro	UNIFOCAL POLARISÉ - AGX American Gray American Tan	PROGRESSIF POLARISÉ - AGX American Gray American Tan
	<ul style="list-style-type: none"> • Gunmetal • Bright Chrome • Matte Black • Matte Chrome 		219 €	355 €	275 €
<ul style="list-style-type: none"> • Rose Gold • Gold • Fusion non Gold 		229 €	365 €	285 €	399 €
<ul style="list-style-type: none"> • Gold Fusion 		239 €	375 €	295 €	409 €
<ul style="list-style-type: none"> • White Gold 		249 €	385 €	305 €	419 €

Option : miroir Cobalt sur Skytec-P™ AGX uniquement : + 36 €

Tarifs Opticiens HT* - 2024

*Monture + Paire de verres + Montage

SKYFORCE™

SKYFORCE-P™

<div style="text-align: center;">VERRES</div> <div style="text-align: left;">COULEUR MONTURE</div>	UNIFOCAL - AGX American Gray American Tan	UNIFOCAL GRADIENT - Evergreen Cape Sand Northern Lights	PROGRESSIF - AGX American Gray American Tan	UNIFOCAL POLARISÉ - AGX American Gray American Tan	PROGRESSIF POLARISÉ - AGX American Gray American Tan
<ul style="list-style-type: none"> • Gunmetal • Bright Chrome • Matte Black • Matte Chrome 	215 €	229 €	295 €	249 €	359 €
<ul style="list-style-type: none"> • Rose Gold • Gold • Fusion non Gold 	225 €	239 €	305 €	259 €	369 €
<ul style="list-style-type: none"> • Gold Fusion 	235 €	249 €	315 €	269 €	379 €
<ul style="list-style-type: none"> • White Gold 	245 €	259 €	325 €	279 €	389 €

Option : miroir Rose Gold sur base American Tan uniquement ET miroir Atlantic Blue sur base American Gray uniquement : + 36 €

RANDOLPH®

Bon de commande Rx

	SPH	CYL +	AXE	ADD	PRISME	BASE
OD						
OG						





un seul choix possible par catégorie ci dessous

1 : SKU de la monture : -----
Cf catalogue pages 17 - 72





2 : Sélection du type de verre : Unifocal SkyPro (progressif freeform)

3 : Sélection de la teinte : **skytec™** Minéral 1,5





- AGX  **skytec™** Minéral 1,5
- Blue hydro 
- American Tan 
- American Gray  **MILITARYSPEC**

- AGX  **skytec-P™** Minéral 1,5 polarisé
- American Tan 
- American Gray 
- Cobalt 

skyforce™ Organique 1,6

- AGX 
- American Tan 
- American Gray  **MILITARYSPEC**
- Atlantic Blue 

skyforce-P™ organique 1,6 polarisé

- AGX 
- American Tan 
- American Gray 
- Atlantic Blue 

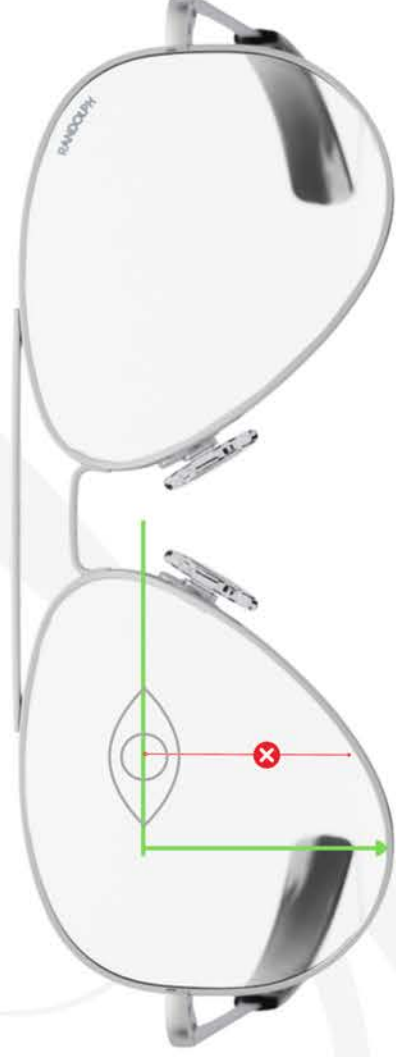
skyforce Air™ organique 1,6 dégradé

- Evergreen 
- Cape Sand 
- Northern Lights 

Référence porteur : -----

	OD
1/2 ECART	
HAUTEUR BOXING	

	OG
1/2 ECART	
HAUTEUR BOXING	



Date :

N° code client :

Délai de réalisation :

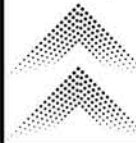
30 jours pour traitements Cobalt et Atlantic Blue
15 jours sur les autres teintes

Extraits des garanties :

Adaptation 60 jours

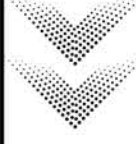
Le bris de verre et les éventuelles futures rayures ne sont pas soumis à garantie

Tampon & signature



Contact service client 01 80 84 90 94 choix 5 ou RX@blackstone-distribution.com

BLACKSTONE DISTRIBUTION 102 Route de Limours, Bâtiment F5, 78470 Saint Rémy Lès Chevreuse







BLACKSTONE Distribution

pour passer vos commandes :

1/ www.blackstone-distribution.com

2/ commandes@blackstone-distribution.com

+33 (0)1 80 84 90 94

102 Route de Limours, Bâtiment F5

78470 Saint-Rémy-Lès-Chevreuse